

CULTURA DE PREVENCIÓN

Es saber que en cualquier momento estaremos preparados para actuar ante un accidente, emergencia o desastre y disminuir los riesgos. Es común decir "Nunca pasará", pero la historia nos ha enseñado lo contrario.



Emergencia

Situación extraordinaria, repentina e inesperada que puede causar severos daños a las personas e instalaciones.



Desastre

Alteración intensa en las personas, bienes, servicios y ambiente, provocado por causas naturales o humanas.

Factores



Humanos



Diseño de Instalaciones



Técnicos



Naturales

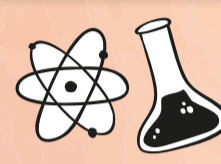


Externos

Clasificación



Geológicos



Físico-químicos



Sanitarios



Hidrometeorológicos



Socio-organizativos

Niveles

Poca ayuda y control bajo

Conato de emergencia

Emergencia parcial

Emergencia general

Más ayuda y mayor control

Etapas

Prevención

Antes

Reacción

Durante

Recuperación

Después

Para una cultura preventiva:

Crea grupos de brigadas



- Coordinador
- Evacuación / repliegue
- Primeros auxilios
- Comunicación
- Combate a incendios
- Búsqueda y rescate
- Seguridad

Identifica el tipo de situación



Plan de emergencia

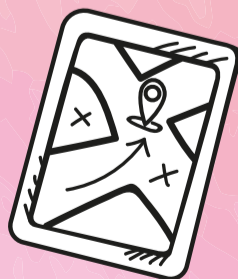
En caso de una emergencia debes:



- Escribir el plan
- Aprobar
- Difundir
- Crear brigadas
- Capacitar
- Establecer calendario de simulacros

Plan de evacuación

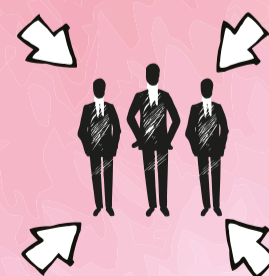
En caso de una evacuación debes:



- Conocer las instalaciones y el personal
- Identificar los riesgos
- Realizar simulacros
- Revisar y ajustar el plan

Simulacros

En caso de un simulacro debes:



- Comunicar
- Practicar
- Medir
- Evaluar
- Ajustar plan

Fuentes:
 Consejo Nacional para la Prevención de Accidentes (2017) Manual de Protección Civil ante casos de emergencia, contingencias y desastres.
 Secretaría de Gestión Integral de Riesgos y Protección Civil (2019) Plan familiar para la prevención de riesgos.
 Villalibre, E. (2013) Concepto de urgencia, emergencia, catástrofe y desastre: revisión histórica y bibliográfica.